

135,136

18

МИНИСТЕРСТВО КУЛЬТУРЫ СССР

индекс

ПАМЯТНИКИ ИСТОРИИ И КУЛЬТУРЫ СССР (недвижимые)

РСФСР

СОЮЗНАЯ РЕСПУБЛИКА

Министерство культуры. Государственная инспекция по охране

(наименование республиканского органа охраны памятников)

памятников истории и культуры.

ПАСПОРТ

I. НАИМЕНОВАНИЕ ПАМЯТНИКА Набойный корпус бывший Фокина.

II. ТИПОЛОГИЧЕСКАЯ ПРИНАДЛЕЖНОСТЬ

памятник археологии	памятник истории	памятник архитектуры	памятник монумент. иск-ва
		6	

III. ДАТИРОВКА ПАМЯТНИКА (или дата исторического события, с которым связано возникновение памятника—для памятников истории)

нач. XIX века /лит. источник/

IV. АДРЕС (местонахождение) ПАМЯТНИКА Ивановская область, г. Иваново,

(АССР, край, область, район, автономная обл.)

ул. Советская, 32.

(национальный округ, населенный пункт, пути подъезда)

V. ХАРАКТЕР СОВРЕМЕННОГО ИСПОЛЬЗОВАНИЯ

по первонач. назначению	культурно-просветит.	туристско-экскурсион.	лечебно-оздоровительн.	жилые помещения	хозяйственное	не используется
	музей библ. клуб		больн. санат. д/отд.		учреждение торгов. промышл. склад	

воинская часть

ПРИЛОЖЕНИЯ:

- Фото общего вида—
- Фото фрагментов—
- Генплан—
- Обмеры: план—
- фасад—
- разрез—
- Схематический план охранной зоны—

1

4

2

VI. ИСТОРИЧЕСКИЕ СВЕДЕНИЯ

- а) для памятников археологии — история возникновения, кем и когда производились разведки и раскопки, место хранения коллекций.
- для памятников истории — история возникновения; краткая характеристика событий и лиц, в связи с которыми объект приобрел значение памятника.
- для памятников архитектуры и монументального искусства — автор, строитель, заказчик, история создания.

История возникновения	История возникновения	История возникновения	История возникновения	История возникновения	История возникновения

б) перестройки и утраты, изменившие первоначальный облик памятника.

Заложены сушила и оконные проемы первого этажа со стороны уличных фасадов. К старой части пристроен одноэтажный каменный объем. Возведены временные перегородки.

в) реставрационные работы (общая характеристика, время, автор, место хранения документации)

VII. ОПИСАНИЕ ПАМЯТНИКА

- а) для памятников археологии — характер культурного слоя, важнейшие находки.
- для памятников истории — характеристика памятника, наличие, текст и время установления мемориальной доски.
- для памятников архитектуры — основные особенности планировочной, композиционно-пространственной структуры и конструкций; характер декора фасадов и интерьеров; наличие живописи, скульптуры, прикладного искусства; строительный материал, основные габариты.
- для памятников монумент. иск-ва — основные особенности композиционного и колористического решения, тексты, материал, техника, размер.

Двухэтажное здание с сушилами /там под действием свежего воздуха высыхала набитая во втором этаже ткань/ Г-образное в плане. Расположено при пересечении улицы Советской и Конюшенного переулка.

Постройка возводилась в два приема. Первым появился объем обращенный главным фасадом к Конюшенному переулку. Помещения его первого этажа перекрыты системой парусных сводов. Позднее присоединен корпус, идущий по Советской улице. Перекрытия его, плоские по деревянным балкам, как и во втором этаже старого корпуса.

Набойный корпус резко выделится из окружающей застройки характерным решением фасадов. Глухие плоскости стен первого этажа /там размещались складские помещения/ сменяются расчлененными многочисленными оконными проемами, стенами второго этажа, /набойное дело требовало много света/ и завершаются сушилами с их широкими проемами. Во всех размерах постройки прослеживается модуль.

Старая часть корпуса имеет по углам лопатки. Плоскости стен ее разделены межэтажным полком и завершены карнизом.

Постройка выполнена из кирпича размерами 20x9,5x6 см. /новая часть/, 27-29x14x7 см. /старая часть/. Оштукатурена внутри и частично снаружи.

б) общая оценка общественной, научно-исторической и художественной значимости памятника.

Типичный набойный корпус. Характерная постройка старого промышленного Иванова. В архитектуре ее четко выражена технология набойного производства.

Ценный памятник архитектуры.
Подлежит охране на государственном уровне.
республиканском

VIII. ОСНОВНАЯ БИБЛИОГРАФИЯ, АРХИВНЫЕ ИСТОЧНИКИ; ИКОНОГРАФИЧЕСКИЙ МАТЕРИАЛ

Кудрявцева Т.П., Проблемы промышленного строительства в России конца XVIII-начала XIX века - "Архитектурное наследие" № 21 Стр. 83-87.
Там же. Фотография набойного корпуса Фокина. Стр. 85.

IX. ТЕХНИЧЕСКОЕ СОСТОЯНИЕ

	хорошее	среднее	плохое	аварийное
характеристика общего состояния:				
для памятников археологии				
для памятников архитектуры и истории		+		
в интерьере:		+		
для памятников монументального искусства				

X. СИСТЕМА ОХРАНЫ

а) категория охраны	Охраняется в качестве типичного набойного корпуса			
	союзная	республ.	местная	не состоит
			+	

б) дата и № документа о принятии под охрану Решение обл. № 638 от 11-12-70. **не определены**

в) границы охранной зоны и зоны регулирования застройки (краткое описание со ссылкой на утверждающий документ) **не определены**

г) балансовая принадлежность и конкретное использование **Принадлежит Московскому военному округу. Воинская часть.**

д) дата и № охранного документа _____
 Дата составления паспорта _____ Составитель **Шлычков Л.А.,**
 (ф. и. о. должность или профессия)
мл. научный сотрудник ИВ. СРПМ
 3 февраля 1974 (подпись)

 Инспектор по охране памятников

Вкладыш в паспорт на
памятник истории и культуры
от 03 февраля 1974 года

«НАБОЙНЫЙ КОРПУС МАНУФАКТУРЫ ФОКИНЫХ»
(наименование памятника истории и культуры)

Россия, Ивановская область, город Иваново, улица Советская, дом № 32
(адрес памятника истории и культуры)

Региональная.

Решение Ивановского облисполкома от 02.11.1970 № 638.
(категория историко – культурного значения, основание)

**ОСОБЕННОСТИ ОБЪЕКТА КУЛЬТУРНОГО НАСЛЕДИЯ
(ПРЕДМЕТ ОХРАНЫ)**

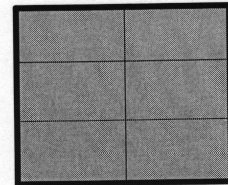
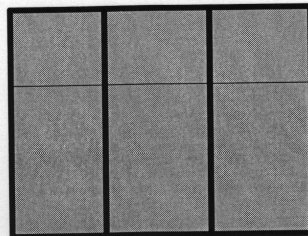
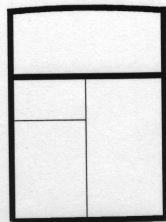
- **ОБЪЕМНО-ПРОСТРАНСТВЕННАЯ СТРУКТУРА ОБЪЕКТА:** план здания (Г-образный), композиция (сочетание двух разноуровневых объемов, группировка оконных проемов: редкая расстановка или группировка по три, глухие стены первого этажа); этажность (три – объем, обращенный к Конюшенному переулку, два – объем по улице Советской);
- **КОНСТРУКТИВНЫЕ ОСОБЕННОСТИ:** кровля (форма, материал); перекрытия (форма: плоские и парусные, материал); кирпич (размер: 20x9,5x6 см (новая часть), 27-29x14x7 см (старая часть), техника кладки), оконные проемы (форма, геометрия рисунка переплета, материал (дерево), цветное решение); металлические конструкции (материал (чугун), техника крепления);
- **ВНЕШНЕЕ ДЕКОРАТИВНОЕ УБРАНСТВО:** угловые лопатки (форма, материал, количество, композиция); междуэтажный пояс (материал, композиция, план); фриз (форма, материал, план); карниз (форма: многоступенчатый, материал, декор: сухарики (форма, количество, материал, композиция); арочный проем (форма: сводчатая, материал);
- **ВНУТРЕННЕЕ ДЕКОРАТИВНОЕ УБРАНСТВО:** лестница (форма, количество, декор: балясины (форма, количество), перила (форма, композиция).

ГЕОМЕТРИЯ РИСУНКА ПЕРЕПЛЕТА ОКОННЫХ ПРОЕМОВ

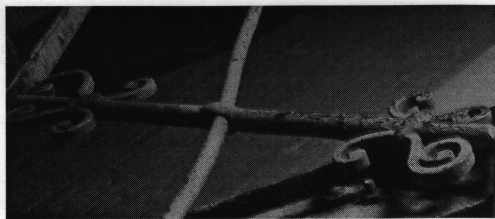
ОСНОВНОЕ ОКНО

**БОЛЬШОЕ ОКНО
(ВЕШАЛА)**

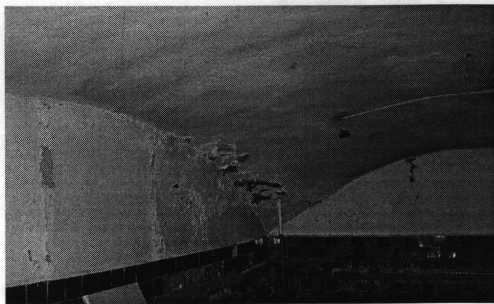
ЧЕРДАЧНОЕ ОКНО



ЛЕСТНИЦА



ФОРМА ПЕРЕКРЫТИЙ



ПОДГОТОВИЛ: специалист 1-го разряда отдела охраны объектов культурного наследия А.В. Аверина А.В. Аверина 21 марта 2008 года

М.П.

ГЕОМЕТРИЯ РИСУНКА ПЕРЕПЛЁТА ОКОННЫХ ПРОЕМОВ

ОСНОВНОЕ ОКНО

БОЛЬШОЕ ОКНО
(ВЕШАЛА)

ЧЕРДАЧНОЕ ОКНО

